

Detronic Mix Advance - Damit können Sie rechnen

Optimale Mischung

Die Echtzeit-Regelung der Komponenten-Dosierung durch die SPS ermöglicht eine konstant hohe Mischqualität für beste Lackierergebnisse.

Zuverlässige Topfzeitüberwachung

Die elektronische Topfzeitüberwachung gewährleistet zu jedem Zeitpunkt, dass das angemischte Material nicht in Ihrer 2K-Anlage aushärtet.

Lückenlose Dokumentation

Die Detronic Mix Advance verfügt über verschiedene Möglichkeiten, Prozessdaten zu archivieren, sogar während des laufenden Lackiervorgangs.

Effiziente Reinigung

Das Spülen erfolgt nach dem Prinzip "soviel wie nötig, so wenig wie möglich": Nach individuellem Bedarf, reproduzierbar, abfall- und lösemittelsparend.

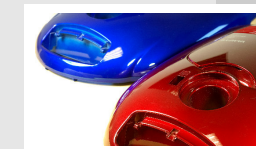
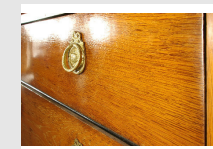
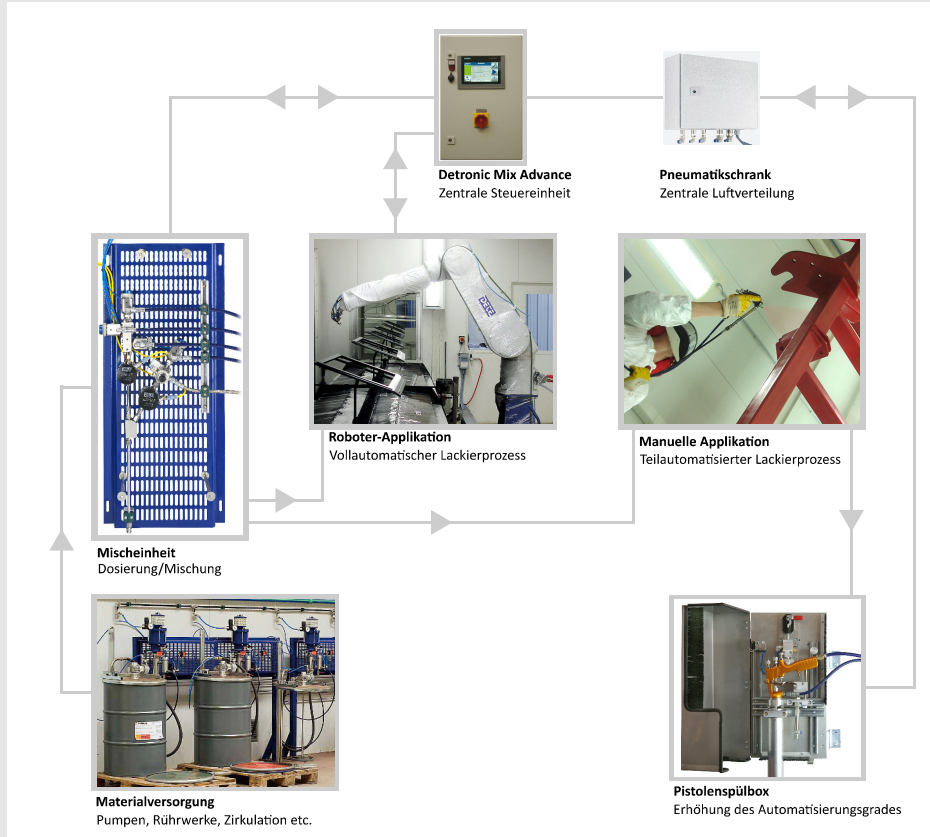
Echte Personalentlastung

Die Detronic Mix Advance sorgt für eine hohe Teilautomatisierung und damit für eine Fokussierung des Lackierers auf den Beschichtungsprozess.

Erhöhte Arbeitssicherheit

Die Detronic Mix Advance sorgt für saubere Arbeitsbedingungen durch die Automatisierung vieler Arbeitsschritte und erhöht damit die Arbeitssicherheit.

Layout einer Detronic Mix Advance 2K-Anlage



Hochentwickelte 2K-Technik für Ihre Hand- und Automatklackierung

DETE Dr. Tettenborn GmbH

Steinfeldstraße 15
90425 Nürnberg
Deutschland

T. +49 911 34 77 0
F. +49 911 34 77 40

www.dete.de
dete@dete.de

© 2016. Änderungen und Druckfehler vorbehalten.



Qualität seit 1976. Made in Germany.



Alles im Blick - jederzeit

Topfzeit-Anzeige

Schwarz: Topfzeit über 30 Minuten
Orange: Topfzeit 29 bis 10 Minuten
Rot: Topfzeit unter 10 Minuten

Zusatzfunktionen

Statusanzeige der aktiven bzw. betriebsbereiten Zusatzfunktionen wie der Behälterüberwachung oder der automatischen Pistolenspülbox

Datenexport via Front-USB

Batch: Rezeptinfos, Uhrzeit, verarbeitete Materialmengen; Gesamt: Fehlermeldungen, Verbrauch gesamt/nach Ventilen

Rezeptinformationen

Gut sichtbare Darstellung des aktuellen Rezeptes inklusive Name, Nummer, gewählter Mischeinheit und Rezeptfarbe

16:40	Lackiermodus		
CPU xyz-HMI xyz Ser.Nr. 1637	Befüllen läuft...		
	TOPFZEIT:	29:00	
	MV Soll Ist		
	B1 [%]	10,00 9,88	
	B2 [%]	0 0	
	01	RAL 4008 - Signalviolett	ME 1

Abbildung Originalgröße

Anlagenstatus

Der aktuelle Anlagenstatus kann in Echtzeit über die Statusanzeige abgelesen werden

Behälterüberwachung

Warnt den Lackierer bei geringem Behälterfüllstand und stoppt die Anlage noch vor dem Leerlaufen

Bedienkomfort

Extra große Buttons mit optischem Feedback beim Drücken sorgen für schnelle, sichere und einfache Bedienung

Mischungsverhältnis-Anzeige

Optische Mischqualitätsanzeige in Echtzeit.
Grün: MV innerhalb der Toleranz
Rot: MV außerhalb der Toleranz

Anwendungsfälle aus der Praxis



Technische Daten Hard- und Software

Hauptmerkmale Hardware

SPS: Siemens S7 1200
Touchscreen: Siemens TP700 Comfort, 16:9, Farbdisplay, Auflösung 800px*480px
Front-USB: Ja
Matrixventile: bis zu 2 (=16 ansteuerbare Komponenten)
Spannungsversorgung: 230V AC
Abmessungen (BxHxT, mm): 380x600x350
Für alle Spritzverfahren geeignet
Anschlussmöglichkeit Kabinen-Fernbedienung: ja
Ex-Schutz: nein (auf Anfrage: Ex II 3G möglich)

Hauptmerkmale Software

Mögliche Betriebsmodi: 1K, 2K, 3K, 2K+2K
Ansteuerbare Mischeinheiten: bis zu 2
Anzahl Rezepte: 32
Anzahl Spülprogramme: 32
Anzahl Spülschritte: max. 8, frei konfigurierbar: A/B1/B2 nach Zeit/Volumen, Pause, Luftpülung, Pulsspülung A
Anschlussmöglichkeit Pistolenspülbox: ja
Ansteuerbare Komponenten (Ventile): bis zu 16
Ventilbelegung frei konfigurierbar: ja
Mischungsverhältnis: 100:0 bis 100:100, einstellbar in 0,5%-Schritten
Eingabe Mischungsverhältnis: A:B1 oder %B1
Manuelle Ventilsteuerung: ja
Topfzeit einstellbar: ja, in Minuten (Anzeige in mm:ss)
Mischgenauigkeit: besser 1%
Mischtoleranz/-überwachungsparameter einstellbar: ja
Sprache: Deutsch
Servicemenü passwortgeschützt: ja

Optionale Zusatzfunktionen

Komfort-/Sicherheitspaket: Beinhaltet die Vergabe von individuellen Ventilnamen, Rezeptnamen, Rezeptfarben sowie eine komfortable Behälterfüllstandsüberwachung über die Messzellen

Verbrauchserfassung: Ermöglicht einen Datenexport als Batch (im Lackieren-Modus) oder als Summe (im Servicemenü) über Front-USB im CSV-Format. Beim Summenexport werden alle aufgelaufenen Fehlermeldungen mitexportiert

Ansteuerung für bis zu 16 Komponenten (zusätzliches Matrixventil nötig)

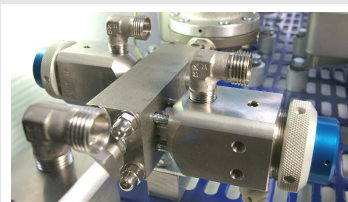
Betriebsmodus 3K

Zusätzliche Sprachen: EN oder nach Kundenanforderung

Ihre Anforderungen - Ihre Anlage

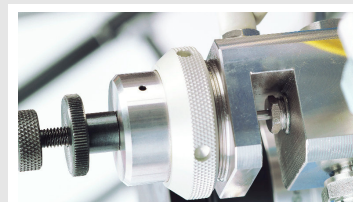
Individuell angepasste Messtechnik

Je nach Lacksystem (z.B. Wasser- oder Lösemittellack, PUR, Epoxy etc.) werden spezifische Messsysteme eingesetzt, z.B. Zahnradmesszellen, berührungslose Coriolis-Massemesser oder auch Turbinenradzähler.



Flexibles Farb-Erweiterungskonzept

Zusätzliche Farben können jederzeit über das nahezu tottraumfreie Ventilblock-Stecksystem integriert werden. Pro Farbe wird je ein zusätzliches Farbventil eingebaut und mit der entsprechenden Versorgungspumpe verbunden.



Verschleißbarmes Härterventil

Das Härterventil ist auf hohe Lebensdauer und Servicefreundlichkeit ausgelegt. So kann z.B. die Nadelpackung im laufenden Betrieb von außen nachgestellt werden, um einen Packungswechsel etwas zu verzögern.